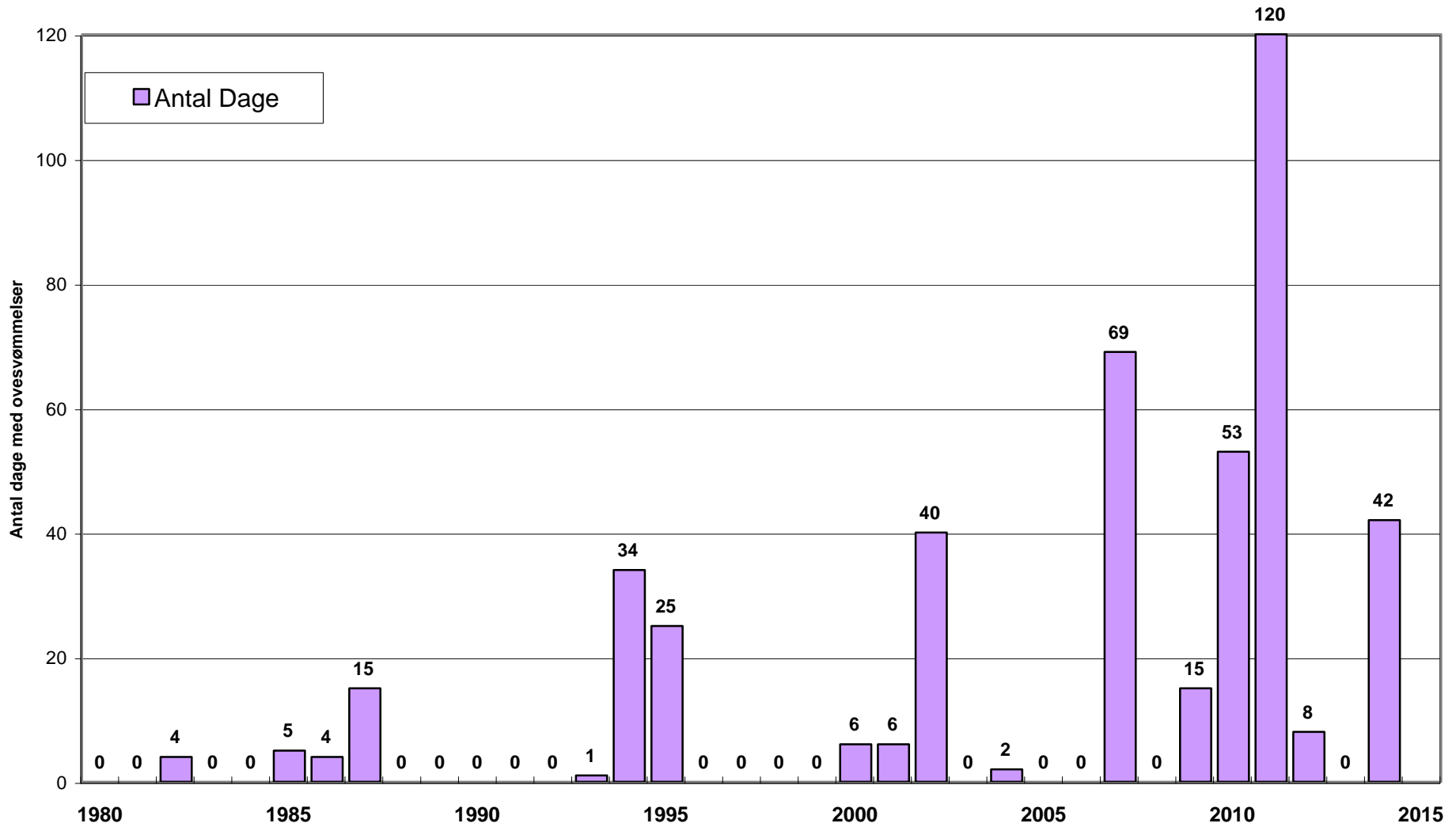
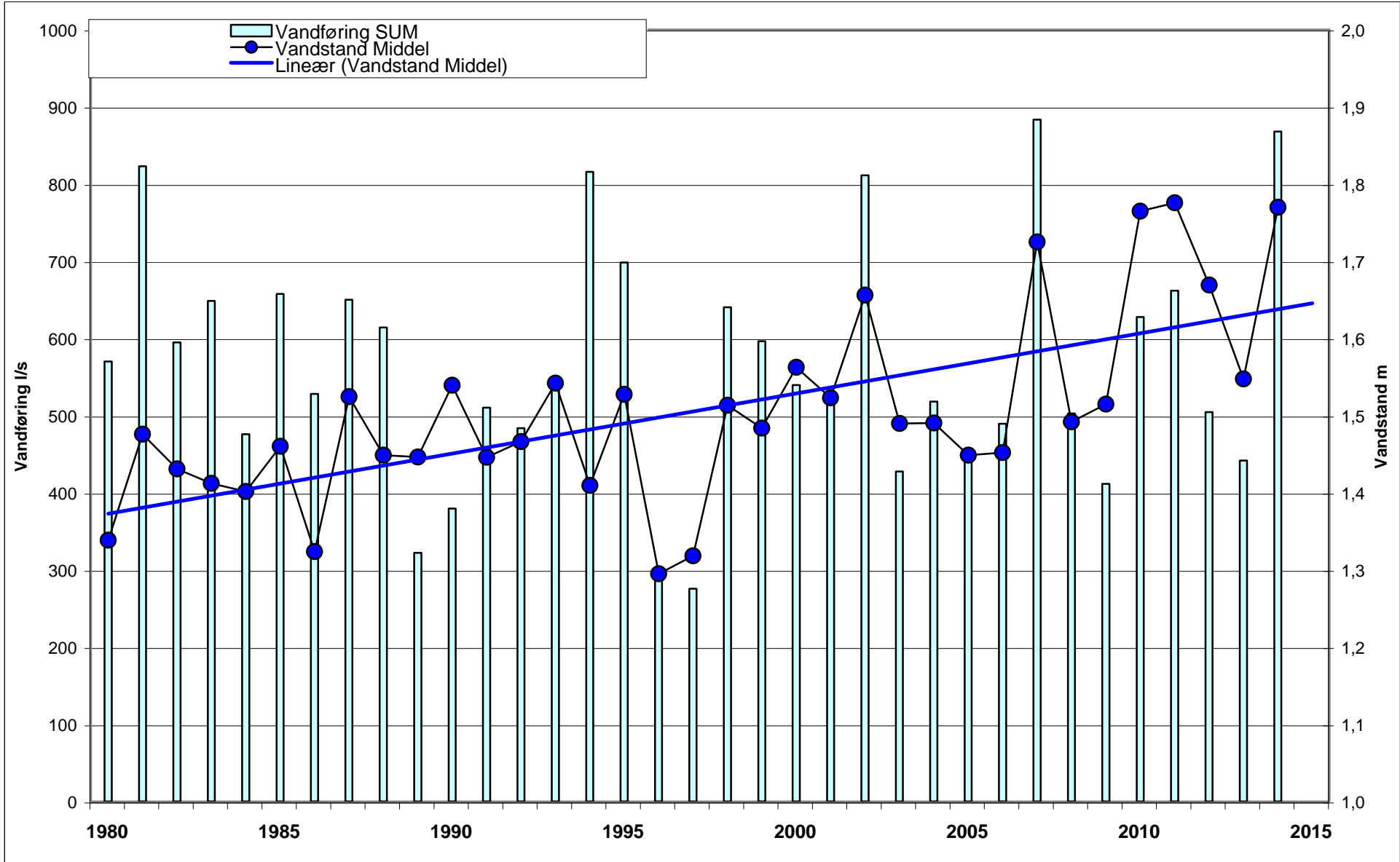


Værebros Å, Veksø Bro
Varighed - oversvømmelser





Værebros Å, Vandløbsbundens fald i o/oo (Gradient)

Station m	Regulativ- bundens Fald	Fald beregnet ud fra dybeste bundkote	Fald beregnet ud fra gennemsnitlig bundkote
0 - 700	0,61	0,41	0,57
700 - 1. Stryg	0,30	0,44	0,41
1. Stryg - 2. Stryg	0,20	0,48	0,53
2. Stryg - 6.000	0,15	0,31	0,28
6.000 - 8.000	0,15	0,12	0,16
8000 - 10.000	0,15	0,28	0,16
10.000 - 12.000	0,15	0,20	0,18
12.000 - 14.000	0,15	0,02	0,04
14.000 - 16.000	0,15	-0,005	0,13
16.000 - 18.000	0,15	0,30	0,19
18.000 - udløb	0,55	0,25	0,47

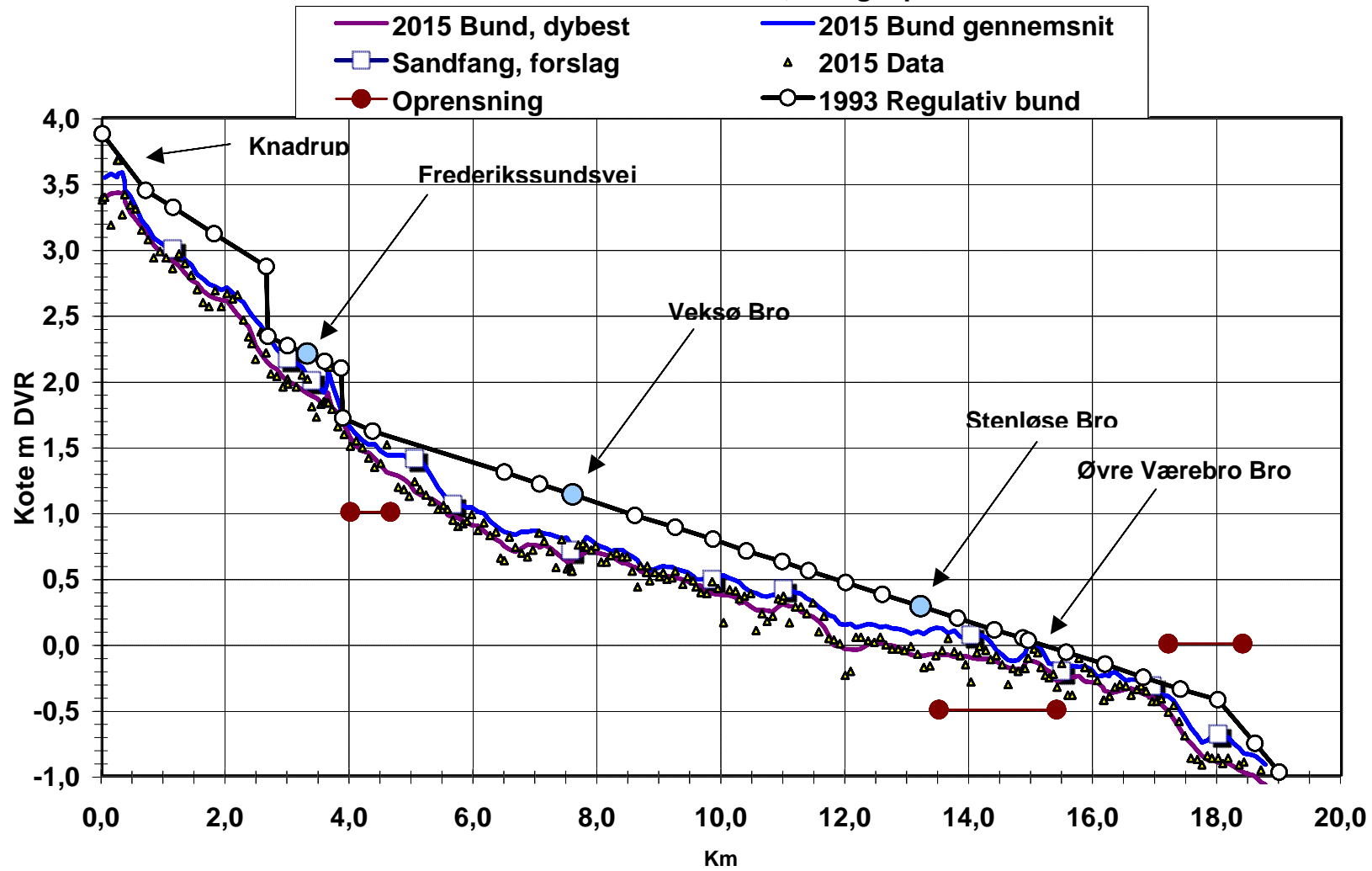
Tal er baseret på Egedal Kommunes opmåling i 2015

Vandløbsbundens fald er fordoblet

Vandløbsbundens fald er reduceret til 1/4

Nb. reduktion til 1/4 --> gennemsnitlig hastighed halveres = fordobling af areal

Værebros Å, Længdeprofil



Værebros Å, Veksø Bro
Varighed - oversvømmelser

